



PARKING CLOUD



PARKING CLOUD  
제품 카탈로그

아이파크링 서비스문의 1588-5783

본 자료에 대한 저작권은 파킹클라우드(주)에게 있습니다.

이를 무단으로 복제, 배포, 사용 또는 게재 등을 할 경우 민사상 손해배상책임은 물론 저작권법에 의해 처벌받으실 수 있습니다.



# CONTENTS

## A

### 주차관제 시스템

04

01. 차량 차단기
02. 자립형 차량번호 인식기
03. 천정형 차량번호 인식기
04. 자립형 전광판
05. 표준형 무인정산기(카드)
06. 고급형 무인정산기(카드)
07. 고급형 사전 무인정산기(카드)
08. 실속형 사전 무인정산기(카드)
09. 고급형 무인정산기(현금 & 카드)
10. 디지털 사이니지
11. 디자인 부스
12. 사전 무인정산기 부스
13. 초소부스
14. 디자인 캐노피
15. 통신외함
16. 로컬 서버
17. 중앙관리 컴퓨터
18. 차단기 수동 스위치
19. VoIP 폰
20. 로비폰
21. CCTV
22. 외관 촬영 카메라
23. VPN
24. 높이제한 센서
25. 플랩 만공차 AI 카메라
26. 보행자 보호 AI 카메라
27. 플랩 차단기
28. 관제센터 스마트랙

## B

### 신호관제 시스템

48

01. 루프 코일
02. 차량검지기(신호 관제용)
03. 중앙감시반
04. 장내 경보등
05. 층별 유도등
06. ब्ल럭 유도등
07. 출차주의등

## C

### 유도관제 시스템

58

01. 수직형 초음파 센서
02. 통로형 초음파 센서
03. 영상유도 카메라(단방향)\_5M
04. 영상유도 카메라(전방위)\_12M
05. 공간 표시등
06. 구역 제어기
07. AI 영상 인식 서버
08. DB / 영상 저장 서버
09. 주차 영상 관제 모니터링 PC
10. 주차 유도 관제 모니터링 PC
11. PoE 허브
12. 워크 그룹 스위치(L2)
13. 메인 스위치(L3)
14. KVM 스위치
15. 서버용 UPS
16. 서버랙
17. 비상벨
18. 비상벨 서버
19. 입구 종합 안내판
20. 차량 유도등
21. 층별 안내 전광판
22. 구역 안내 전광판

# A

파킹클라우드 주차관제 시스템은  
운전자에게는 편리하고 스마트한 주차 서비스를  
주차장 관리자에게는 운영 효율 상승을 가져다주며  
주차장 운영자에게는 매출 상승과 비용 절감을 제공합니다.

## 주차관제 시스템

- 01. 차량 차단기
- 02. 자립형 차량번호 인식기
- 03. 천정형 차량번호 인식기
- 04. 자립형 전광판
- 05. 표준형 무인정산기(카드)
- 06. 고급형 무인정산기(카드)
- 07. 고급형 사전 무인정산기(카드)
- 08. 실속형 사전 무인정산기(카드)
- 09. 고급형 무인정산기(현금 & 카드)
- 10. 디지털 사이니지
- 11. 디자인 부스
- 12. 사전 무인정산기 부스
- 13. 초소부스
- 14. 디자인 캐노피
- 15. 통신외함
- 16. 로컬 서버
- 17. 중앙관리 컴퓨터
- 18. 차단기 수동 스위치
- 19. VoIP 폰
- 20. 로비폰
- 21. CCTV
- 22. 외관 촬영 카메라
- 23. VPN
- 24. 높이제한 센서
- 25. 플랩 만공차 AI 카메라
- 26. 보행자 보호 AI 카메라
- 27. 플랩 차단기
- 28. 관제센터 스마트랙



## 01

## 차량 차단기

### Smart Car Gate



LPR, 전광판 일체형



LPR 일체형



독립형

#### 모델명

- LPR, 전광판 일체형 차단기(전·후방) : IP-GT21A-00 · LPR 일체형 차단기(전방) : IP-GT21A-05
- LPR, 전광판 일체형 차단기(전방) : IP-GT21A-01 · 독립형 차단기 : IP-GT21A-13
- LPR, 일체형 차단기(전·후방) : IP-GT21A-04

#### 기능

- 차량 입·출차 시 검지기 신호를 통해 차량번호 판독 및 차단기 동작 제어
- 적외선 조명장치 및 자동 밝기 조정 기능을 통해 최적의 주·야간 인식을 확보
- 서버를 통한 입·출차 DB 관리로 편리하게 모바일 앱과 웹으로 조회 가능
- 구·신형 번호판(3자리), 외교, 군용 등 특수차량 번호판 인식 가능

#### 제품 사양

- 기본 사양**
- 도장 : 옥외용 분체 도장
  - 정격전압 : AC 220V±10%, 50/60Hz
  - 사용 환경 : 온도 -20℃ ~ +60℃(온도 보상 Fan/히터 사용 기준)
  - 외형 치수
    - LPR, 전광판 일체형 차단기 : 352(W) × 403(D) × 1,373.8(H) mm
    - LPR 일체형 차단기 : 352(W) × 403.5(D) × 1,127(H) mm
    - 독립형 차단기 : 352(W) × 403.5(D) × 1,127(H) mm

#### 상세 사양 ▶ 차단기

- 구동·제어 방식 : BLDC 모터 구동 제어 방식
- 동작 속도 : 차단바 상승/하강 1.5 ~ 3초 이내
- 차단바 : 양면 LED(RGB), 알루미늄 3M(직선 및 굴절 최대 4M)
- 방수·방진 등급 : IP54

#### ▶ 카메라

- 센서·셔터 타입 : CMOS, Global shutter
- 해상도 : 1,920 × 1,080 Pixels(200만 화소)
- 촬영 방식 : Trigger 방식
- 조리개·초점·줌 : 오토 포커싱

#### ▶ 전광판

- 모듈 사이즈 : 288(W) × 96(H) mm

## 02

## 자립형 차량번호 인식기

Smart License Plate Recognition  
(stand type)

양면



단면

## 모델명

- 양면 : IP-LP21A-00
- 단면 : IP-LP21A-01

## 기능

- 차량 입·출차 시 검지기 신호를 통해 차량번호 판독
- 적외선 조명장치 및 자동 밝기 조정 기능을 통해 최적의 주·야간 인식을 확보
- 서버를 통한 입·출차 DB 관리로 편리하게 모바일 앱과 웹으로 조회 가능
- 구·신형 번호판(3자리), 외교, 군용 등 특수차량 번호판 인식 가능

## 제품 사양

- 기본 사양**
- 도장 : 옥외용 분체 도장
  - 정격전압 : AC 220V ±10%, 50/60Hz
  - 사용 환경 : 온도 -20℃ ~ +60℃(온도 보상 Fan/히터 사용 기준)
  - 외형 치수
    - 단면 : 200(W) × 267(D) × 1,187(H) mm
    - 양면 : 200(W) × 267(D) × 1,415(H) mm

## 상세 사양

- 센서·셔터 타입 : CMOS, Global shutter
- 해상도 : 1,920 x 1,080 Pixels(200만 화소)
- 촬영 방식 : Trigger 방식
- 조리개·초점·줌 : 오토포커싱

## 03

## 천정형 차량번호 인식기

Smart License Plate Recognition  
(Ceiling type)



**모델명** · IP-LPR1030

- 기능**
- 차량 입·출차 시 검지기 신호를 통해 차량번호 판독
  - 적외선 조명장치 및 자동 밝기 조정 기능을 통해 최적의 주·야간 인식을 확보
  - 서버를 통한 입·출차 DB 관리로 편리하게 모바일 앱과 웹으로 조회 가능
  - 구·신형 번호판(3자리), 외교, 군용 등 특수차량 번호판 인식 가능

- 제품 사양**
- 기본 사양**
- 도장 : 옥외용 분체 도장
  - 정격전압 : AC 220V ±10%, 50/60Hz
  - 사용 환경 : 온도 -20℃ ~ +60℃(온도 보상 Fan/히터 사용 기준)
  - 외형 치수 : 370(W) × 348(D) × 234(H) mm

- 상세 사양**
- 센서·셔터 타입 : CMOS, Global shutter
  - 해상도 : 1,920 x 1,080 Pixels(200만 화소)
  - 촬영 방식 : Trigger 방식
  - 조리개·초점·줌 : 오토포커싱

## 04

## 자립형 전광판

LED Display Board



**모델명** · IP-DB1050

- 기능**
- 차량 입·출차 시 차량번호 및 주차요금을 전광판을 통해 표출
  - Full Color LED 모듈로 다양한 문구 표현 및 주·야간 시인성 우수

- 제품 사양**
- 기본 사양**
- 도장 : 옥외용 분체 도장
  - 정격전압 : AC 220V±10%, 50/60Hz
  - 사용 환경 : 온도 -20℃ ~ +60℃(온도 보상 Fan/히터 사용 기준)
  - 외형 치수
    - 전광판 : 350(W) × 210(D) × 245(H) mm
    - 전광판 자립형 : 350(W) × 210(D) × 1,319.4(H) mm

- 상세 사양**
- 모듈 사이즈 : 288(W) × 96(H) mm
  - LED 색상 : Full Color

## 05

표준형 무인정산기  
(카드 전용, 12.1")Standard Auto Pay Station  
(Card only, 12.1")

**모델명** · IP-PS4000

**기능**

- 출구 전용 : 출구에서 운전자가 차량에 탑승한 상태로 직접 요금 정산
- 사전 전용 : 출차하기 전, 사전 요금 정산 후, 출구에서 자동 출차
- 아이파크 앱 등록 회원은 출차 시, 자동 결제 및 빠른 출차 가능(파크링 패스)
- 아이파크 앱 비회원은 신용카드, 삼성페이 등으로 현장 결제 가능
- 고휘도 터치스크린으로 주/야간에 편리하게 차량 주차요금 조회 및 확인 가능
- VoIP 인터폰 기능을 탑재하여 24시간 유지 보수 및 자체 콜센터 운영

**제품 사양**

**기본 사양**

- 도장 : 옥외용 분체 도장
- 정격전압 : AC 220V ±10%, 50/60 Hz
- 사용 환경 : 온도 -20℃ ~ +60℃(온도 보상 Fan/히터 사용 기준)
- 외형 치수
  - 출구 전용 : 400(W) × 242(D) × 1,377(H) mm
  - 사전 전용 : 400(W) × 242(D) × 1,472(H) mm

**상세 사양**

- 12.1 인치 LCD 디스플레이, 정전식 터치(옥외/방수)
- 디스플레이 해상도 : 1,024 x 768 Pixels
- 3인치 영수증 프린터(Thermal Type)
- 결제 수단 : 신용카드(IC/MS), 삼성페이
- 할인 수단 : 바코드(옵션)
- PC : Windows 기반, Quad Core 이상 고성능 사양
- VoIP 인터폰 : 외부 소음 차단 기능, Beam Forming 기능을 통한 선명한 음성 전달

## 06

## 고급형 무인정산기 (카드 전용, 18.5")

High-End Auto Pay Station  
(Card only, 18.5")



**모델명** · IP-PS1300B

**기능**

- 출구 전용 : 출구에서 운전자가 차량에 탑승한 상태로 직접 요금 정산
- 사전 전용 : 출차하기 전, 사전 요금 정산 후, 출구에서 자동 출차
- 아이파크 앱 등록 회원은 출차 시, 자동 결제 및 빠른 출차 가능(파크 패스)
- 아이파크 앱 비회원은 신용카드, 삼성페이 등으로 현장 결제 가능
- 고휘도 대형 터치스크린(18.5")으로 주·야간에 편리하게 차량 주차요금 조회 및 확인 가능
- VoIP 인터폰 기능을 탑재하여 24시간 유지 보수 및 자체 콜센터 운영

### 제품 사양

**기본 사양**

- 도장 : 옥외용 분체 도장
- 정격전압 : AC 220V ±10%, 50/60 Hz
- 사용 환경 : 온도 -20℃ ~ +60℃(온도 보상 Fan/히터 사용 기준)
- 방수·방진 등급 : IP43
- 외형 치수
  - 출구 전용 : 400(W) × 242(D) × 1,377(H) mm
  - 사전 전용 : 400(W) × 242(D) × 1,472(H) mm

**상세 사양**

- 18.5 인치 LCD 디스플레이, 정전식 터치(옥외/방수)
- 디스플레이 해상도 : 1,366 x 768 Pixels
- 2인치 영수증 프린터(Thermal Type)
- 결제수단 : 신용카드(IC/MS), 삼성페이, PAYCO
- 할인수단 : 바코드(옵션), 종이 할인권(옵션)
- PC : Windows 기반, Quad Core 이상 고성능 사양
- VoIP 인터폰 : 외부 소음 차단 기능, Beam Forming 기능을 통한 선명한 음성 전달



## 07

## 고급형 사전 무인정산기 (카드 전용, 32")

High-End Auto Pre-pay Station  
(Card only, 32")



**모델명** · IP-PS2000\_32

**기능**

- 출차하기 전, 사전 요금 정산 후, 출구에서 자동 출차
- 아이파크 앱 등록 회원은 출차 시, 자동 결제 및 빠른 출차 가능(파크 패스)
- 아이파크 앱 비회원은 신용카드, 삼성페이 등으로 현장 결제 가능
- 대형 터치스크린(32")으로 편리하게 차량 주차요금 조회 및 확인 가능
- VoIP 인터폰 기능을 탑재하여 24시간 유지 보수 및 자체 콜센터 운영
- 주차 위치 확인 서비스 제공 가능(주차 유도 시스템 구축 시)

### 제품 사양

**기본 사양**

- 도장 : 옥외용 분체 도장
- 정격전압 : AC 220V ±10%, 50/60 Hz
- 사용 환경 : 온도 0℃ ~ +60℃(온도 보상 Fan/히터 사용 기준)
- 외형 치수 : 500(W) × 291(D) × 2,000(H) mm

**상세 사양**

- 32 인치 LCD 디스플레이, 적외선 터치(옥내 전용)
- 디스플레이 해상도 : 1,920 x 1,080 Pixels
- 2인치 영수증 프린터(Thermal Type)
- 결제수단 : 신용카드(IC/MS), 삼성페이, PAYCO
- 할인수단 : 바코드(옵션)
- PC : Windows 기반, Quad Core 이상 고성능 사양
- VoIP 인터폰 : 외부 소음 차단 기능, 특정 목소리를 증폭하여 선명한 음성 전달

## 08

## 실속형 사전 무인정산기 (카드 전용, 18.5")

Standard Auto Pre-pay Station  
(Card only, 18.5")



스탠드형

탁상형

**모델명** · IP-K041A-00

**기능**

- 출차하기 전, 사전 요금 정산 후, 출구에서 자동 출차
- 아이파크 앱에 결제수단을 등록한 회원은 출차 시, 자동 결제 및 빠른 출차 가능(파크 패스)
- 아이파크 앱에 등록되지 않은 비회원은 신용카드, 후불 교통카드, 삼성페이 등으로 결제
- 컬러 LCD 터치스크린으로 간편하고 쉽게 본인의 차량 정보 조회
- 주차 위치 확인 서비스 제공 가능(주차 유도 시스템 구축 시)

### 제품 사양

**기본 사양**

- 개폐 기능 : 전면 도어
- 도장 : 지정 색상 옥외용 분체 도장
- 정격전압 : AC 220V ±10%, 50/60 Hz
- 사용 환경 : 온도 0℃ ~ +60℃
- 외형 치수 : 280(W) × 215(D) × 715(H) mm

**상세 사양**

- 18.5 인치 LCD 디스플레이, 정전식 터치(옥내)
- 디스플레이 해상도 : 1,920 x 1,080 Pixels
- 3인치 영수증 프린터 (Thermal Type)
- 결제수단 : 신용카드 (IC/MS), 삼성페이, PAYCO
- 할인수단 : 바코드
- PC : Windows 기반, Quad-Core 이상 고성능 사양
- VoIP 인터폰 : 외부 소음 차단 기능, 특정 목소리를 증폭하여 선명한 음성 전달
- 스탠드형 or 탁상형 설치 가능

## 09

## 고급형 무인정산기 (현금 & 카드 겸용, 18.5")

High-End Auto Pay Station  
(Cash & Card, 18.5")



**모델명** · IP-PS1350B

**기능**

- 현금 및 카드 결제 기능을 포함한 올인원 무인정산기
- 출구 전용 : 출구에서 운전자가 차량에 탑승한 상태로 직접 요금 정산
- 사전 전용 : 출차하기 전, 사전 요금 정산 후, 출구에서 자동 출차
- 아이파크 앱 등록 회원은 출차 시, 자동 결제 및 빠른 출차 가능(파크 패스)
- 아이파크 앱 비회원은 신용카드, 삼성페이 등으로 현장 결제 가능
- 고휘도 대형 터치스크린(18.5")으로 주·야간에 편리하게 차량 주차요금 조회 및 확인 가능
- VoIP 인터폰 기능을 탑재하여 24시간 유지 보수 및 자체 콜센터 운영

### 제품 사양

**기본 사양**

- 도장 : 옥외용 분체 도장
- 정격전압 : AC 220V ±10%, 50/60 Hz
- 사용 환경 : 온도 -20℃ ~ +60℃(온도 보상 Fan/히터 사용 기준)
- 외형 치수
  - 출구 전용 : 730(W) × 556(D) × 1,500(H) mm
  - 사전 전용 : 730(W) × 556(D) × 1,800(H) mm

**상세 사양**

- 18.5 인치 LCD 디스플레이, 정전식 터치(옥외/방수)
- 디스플레이 해상도 : 1,366 x 768 Pixels
- 2인치 영수증 프린터(Thermal Type)
- 결제수단 : 신용카드(IC, MS), 삼성페이, PAYCO, 현금
- 할인수단 : 바코드(옵션), 종이 할인권(옵션)
- 취급 화폐
  - 지폐 4종류(1,000원, 5,000원, 10,000원, 50,000원)
  - 동전 2종류(100원, 500원)
- 거스름 화폐 종류
  - 5,000원권 (최대 1,000매)/1,000원권(최대 1,000매)
  - 500원 (최대 450개)/100원(최대 550개)
  - 회수 주차권 보관 : 1,000매 이상 저장
- 지폐인식기 용량 : 최대 500매
- PC : Windows 기반, Quad Core 이상 고성능 사양
- VoIP 인터폰 : 외부 소음 차단 기능, Beam Forming 기능을 통한 선명한 음성 전달

## 10

## 디지털 사이니지 (32")

Smart Digital Signage



**모델명** · IP-DS21A-00

**기능**

- 고휘도 대형 디스플레이(32")를 통해 고객에게 현장 및 주차 정보 제공
- 네트워크 기반으로 실시간 신속하고 정확한 정보 및 공지사항을 전달
- 중앙 제어 시스템으로 콘텐츠의 관리 및 배포가 편리하며, 인건비와 비용 절감 가능

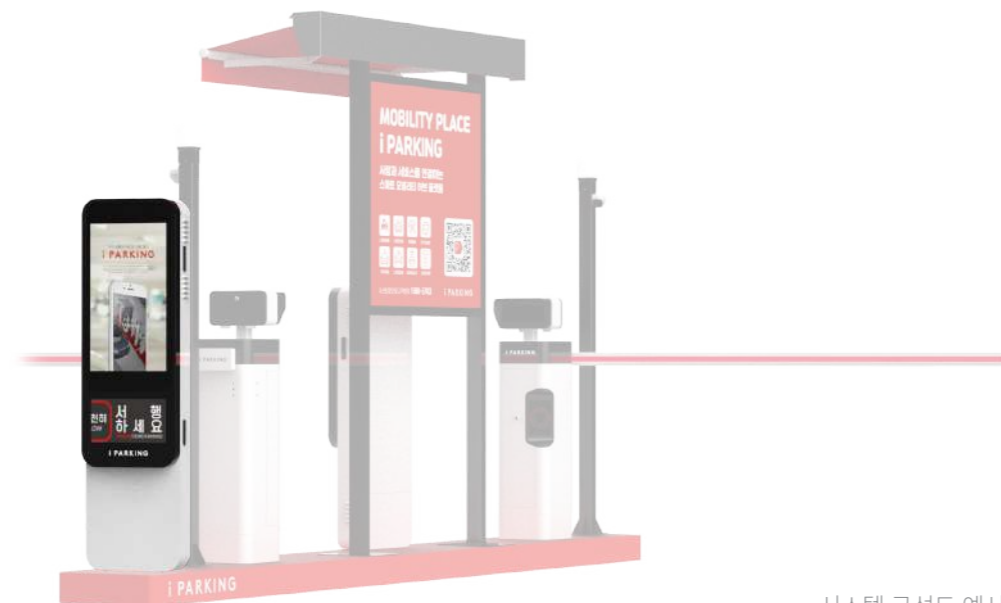
**제품 사양**

**기본 사양**

- 도장 : 옥외용 분체 도장
- 정격전압 : AC 220V ±10%, 50/60 Hz
- 사용 환경 : 온도 -20℃ ~ +60℃(온도 보상 Fan/히터 사용 기준)
- 외형 치수 : 500(W) × 245(D) × 1,800(H) mm

**상세 사양**

- 32 인치 LCD 디스플레이
- 디스플레이 해상도 : 1,920 x 1,080 Pixels
- 운영체제 : Android 기반
- 표출 가능 정보 : 콘텐츠, 주차요금, 현장 정보 등



시스템 구성도 예시안

# 11

## 디자인 부스

### Parking Booth



시스템 구성도 예시안

**모델명** · IP-BT1000

**기능**

- 주차장 입·출구에 설치하는 디자인 부스
- 관리자가 직접 정산할 수 있는 유인 모드, 관리자 없이 무인으로 정산하는 무인 모드 가능
- 43" 디지털 사이니지 패널이 부착되어 각종 정보, 광고 등 송출(옵션)
- 업체별 컬러 및 로고 노출, 브랜딩 가능
- 무인정산기와 일체형으로 제작 가능

**제품 사양**

- 외함 재질 : Steel, 아크릴
- 외형 치수 : 2,000(W) × 1,200(D) × 2,100(H) mm  
(현장에 맞게 변동 가능)
- 포함되는 시설 : 책상, 전원 분전반, 냉난방기, 어닝(옵션), 환풍기(옵션), 사이니지(옵션)
- 기타 : 43" 디지털 사이니지 패널 부착 가능(옵션)

## 12

사전 무인정산기  
부스Auto Pre-pay  
Station Booth

**모델명** · IP-CPSBT1000

- 기능**
- 스탠드 부스 형태로 내부에 사전 무인정산기 설치가 가능한 디자인 부스
  - 주차장 나대지 입·출구에 설치 가능
  - 부스 상단부가 돌출된 구조로 우천 시에도 편리하게 사용
  - 부스 상단에 조명을 설치하여 야간 사전 정산 시, 편리하게 이용  
(우측 부, 라이팅 간판이 위치)
  - 업체별 컬러 및 로고 노출, 브랜딩 가능

- 제품 사양**
- 외함 재질 : Steel, 아크릴
  - 외형 치수 : 1,000(W) × 1,200(D) × 2,250(H) mm  
(현장에 맞게 변동 가능)
  - 포함되는 시설 : 전등, 간판

## 13

## 초소부스

Guard Booth



**모델명** · IP-CPSBT1100

- 기능**
- 주차장 내에 설치되어 근무자가 상주할 수 있는 디자인 부스
  - 투명 유리문이 좌·우·전면에 위치하여 외부 상황을 한눈에 확인
  - 부스 내부에 일체형 의자와 전원 선을 설치하여 이용 편의 제공
  - 부스 상단에 조명을 설치하여 야간 근무 시에도 편리하게 사용
  - 업체별 컬러 및 로고 노출, 브랜딩 가능

- 제품 사양**
- 외함 재질 : Steel, 아크릴
  - 외형 치수 : 1,000(W) × 1,200(D) × 2,250(H) mm  
(현장에 맞게 변동 가능)
  - 포함되는 시설 : 전등, 간판

## 14

디자인 캐노피  
Designed Canopy

**모델명** · IP-CNP1000

**기능**

- 무인정산기와 함께 설치. 그늘 확보 및 우천 시 비가 들어오지 않게 해주는 디자인 캐노피
- 철판 캐노피 뼈대에 어닝 설치
- 원격 또는 스위치로 어닝 길이를 조절, 그늘을 확보할 수 있는 공간을 넓히거나 좁혀서 사용
- 앞·뒷면에 라이팅 광고를 넣어 운전자 및 도보 이용자에게 시각적 광고 효과 전달
- 파이프와 어닝의 규격 최소화를 통해 공간이 협소한 현장에 최적화된 디자인
- 높이 및 어닝의 사이즈 변경, 업체별 브랜딩 가능

**제품 사양**

- 어닝 : 전동 어닝 방식
- 외함 재질 : 스틸(Steel)
- 외형 치수 : 1,400(W) x 1,000(D) x 3,000(H) mm  
(현장에 맞게 변동 가능)
- 중량 : 50kg 내외(어닝 포함)
- 도장 : 분체 도장(어닝 제외)



시스템 구성도 예시안

# 15

## 통신외함

### Network Box



**모델명** · IP-NE1000

**기능** · 현장 설치에 필요한 통신 장비들을 보관하는 함체

**제품 사양**

- 정격전압 : AC 220V ±10%, 50/60Hz
- 사용 환경 : 온도 -20℃ ~ +60℃(온도 보상 Fan/히터 사용 기준)
- 외형 치수 : 578(W) x 303(D) x 745.7(H) mm

# 16

## 로컬 서버

### Local Server



**모델명**

- 무인 : IP-LS1000
- 유인 : IP-LS1050

**기능**

- 현장 주차 정보 및 각 로컬 장비를 제어하는 프로그램이 탑재
- 분산된 주차장에 설치한 주차관리 컴퓨터에 LAN 망을 구축하여 주차장별 매출, 이용상황 등을 중앙 집중 관리
- 유인 요금계산기를 병행하여 사용 가능(카드리더기, 영수증 프린터, 금고 연결)

**제품 사양**

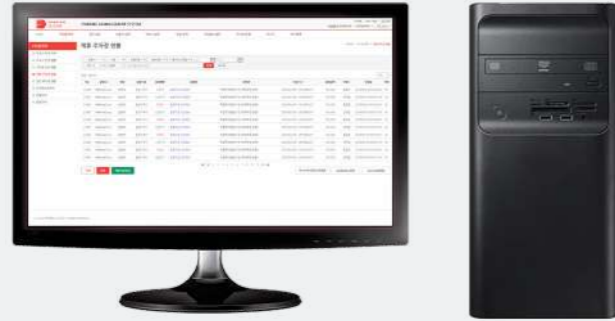
- CPU : Quad Core 이상
- RAM : DDR4 4 G 이상
- SSD : 128 G 이상
- Power : 250 W 이상
- 운영체제 : Windows 기반
- DB의 경우 HDD 추가
- 외형 치수 : 290(W) x 220(D) x 72(H) mm

※ 세부 모델은 변경될 수 있습니다.



## 17

## 중앙관리 컴퓨터 Central Management Computer



**모델명** · IP-CMC1000

**기능**

- 모니터링 시스템 관리를 위한 프로그램 탑재
- 로컬 서버로 취합, 분석된 데이터가 망 내 LAN 통신으로 연계되어 주차현황 모니터링, 할인 적용, 정기권 차량 등록 등 원격으로 관리
- 유인 요금계산기로 병행 사용 가능(영수증 프린터, 금고 연결)

**제품 사양**

- CPU : Quad Core 이상
- RAM : DDR4 4 G 이상
- SSD : 128 G 이상
- Power : 250 W 이상
- 운영체제 : Windows 기반
- 외형 치수 : 173(W) x 406(D) x 356(H) mm
- 모니터 크기 : 24인치 디스플레이

※ 세부 사양은 현장 환경에 따라 변경될 수 있습니다.

## 18

## 차단기 수동 스위치 Manual Switch for Barrier Gate



**모델명** · IP-SD1000

**기능**

- 출입구에 설치된 자동차단기를 제어할 수 있는 스위치 (열림(OPEN) 또는 닫힘(CLOSE))

**제품 사양**

- 형태 : 테이블 고정 또는 브라켓을 사용하여 벽에 부착
- CH1 : Up, Down
- CH2 : Up, Down
- 외형 치수 : 90(W) x 130(H) x 26(D) mm

※ 상기 이미지는 실제와 다를 수 있습니다.

# 19

## VoIP 폰

### VoIP Phone



- 모델명**
- VoIP 자립형 : IP-VP2100
  - 모기폰 : IP-VP335

- 기능**
- 주차장 입·출구에 설치된 VoIP 폰이 원격지에 위치한 모기폰과 연결
  - VoIP 폰의 호출 버튼을 누르면 센터 또는 관리실 모기폰을 통해 1:1 응대 및 방송
  - VoIP 인터폰 기능을 통하여 24시간 유지 보수 및 자체 콜센터 운영

- 제품 사양**
- 기본 사양**
- 도장 : 옥외용 분체 도장
  - 정격전압 : AC 220V ±10%, 50/60 Hz
  - 사용 환경 : 온도 0℃ ~ +60℃(온도 보상 Fan/히터 사용 기준)
  - 외형 치수 : 200(W) × 267(D) × 1,187(H) mm

- 상세 사양**
- VoIP 인터폰 : 외부 소음 차단 기능, 특정 목소리를 증폭하여 선명한 음성 전달

- ▶ **모기폰**
- 통신방식 : LAN(TCP/IP)
  - 정격전압 : DC 5V, 2A
  - 사용 환경 : 온도 0 ~ +45℃
  - 외형 치수 : 166(W) x 220(H) x 39(D) mm

# 20

## 로비폰

### Lobby Intercom



※ 예시\_김해 e편한세상 로비폰 외함

- 모델명**
- IP-LP1000

- 기능**
- 경비실 혹은 각 세대와 통신할 수 있는 로비폰을 보호하는 외부 함체
  - 로비폰 모델은 상황에 따라 변경 가능

- 제품 사양**
- 도장 : 옥외용 분체 도장
  - 외형 치수 : 320(W) × 250(D) × 1,100(H) mm

# 21

## CCTV

### CCTV Camera



#### 모델명

- 양방향 카메라+문주등 : IP-CP20A-00
- 단방향 카메라+문주등 : IP-CP20A-01

#### 기능

- 차량 입·출차 시, 차량번호 및 차량의 외관을 촬영하여 영상 정보 제공
- 사고 발생 시, 차량번호 및 차량 외관을 확인하여 사고 여부를 판단하도록 정보 제공
- 야간에도 촬영할 수 있도록 IR-조명을 내장하여 가시거리 확보

#### 제품 사양

- 기본 사양**
- 도장 : 옥외용 분체 도장
  - 사용 환경 : 온도 -20℃ ~ +60℃
  - 외형 치수 : 250(W) x 200(D) x 2,000(H) mm, 양면 기준

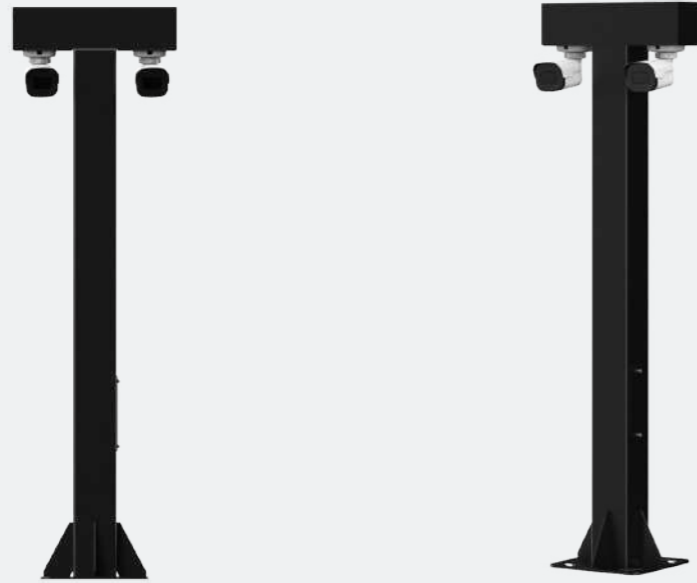
#### 상세 사양 ▶ 카메라

- 센서 & 셔터 타입 : CMOS, Rolling Shutter
- 정격전압 : POE
- 해상도 : 1,920 x 1,080 Pixels(200만 화소)
- 조리개·초점·줌 : 오토 포커싱
- 방수·방진 등급 : IP 67

#### ▶ 폴대

- 높이 : 2,000mm
- 재질 : SUS
- 조명장치 : E26 LED 전구
- 고정 형태 : 양카 고정형

## 22

외관 촬영 카메라  
Network Camera

시스템 구성도 예시안

**모델명** · IP-SP20A-00

**기능**

- 사고 발생 시, 차량번호 및 차량 외관을 확인하여 사고 여부를 판단하도록 정보 제공
- 야간에도 촬영할 수 있도록 IR-조명을 내장하여 가시거리 확보

**제품 사양**

**기본 사양**

- 도장 : 옥외용 분체 도장
- 사용 환경 : 온도 -20℃ ~ +60℃
- 외형 치수 : 300(W) x 200(D) x 1,050(H) mm, 양면 기준

**상세 사양 ▶ 카메라**

- 센서 & 셔터 타입 : CMOS, Rolling Shutter
- 정격전압 : POE
- 해상도 : 1,920 x 1,080 Pixels(200만 화소)
- 조리개·초점·줌 : 오토 포커싱
- 방수·방진 등급 : IP 67

**▶ 폴대**

- 높이 : 1,050 mm
- 재질 : SUS
- 고정 형태 : 앙카 고정형

# 23

## VPN

### VPN



**모델명** · IP-VPN1000

**기능**

- 공중 인터넷망을 사설망을 구축한 것처럼 사용 가능
- 내·외부로부터의 공격을 막고 무단 액세스를 차단하며 규제 준수를 지원
- UTM 보안 기능(바이러스·스팸 차단, 웹 필터링, IPS)으로 네트워크에 손상을 입기 전에 모든 형태의 바이러스 및 악성코드를 차단

**제품 사양**

- CPU : MT7621A, 880MHz, 2Core
- 전원 이중화 : PoE(8V~30v), DC 아댑터(9V,12V,24V)
- NAT, DHCP 방식을 지원하여 포트 별, VLAN 별, 패킷 별, Connection 별, Routing 마크, 라우팅 테이블별로 상세 설정 지원
- PPP, PPPoE, PPTP, SSTP, L2TP/IPSEC, OPENVPN, IKEv2, MPLS 지원하여 고대역 트래픽 분산
- MME, RIP, OSPF, BGP 등의 라우팅 프로토콜을 지원하여 최적의 경로 배분
- RIP, MSTP, RSTP 지원되며 포트 별 및 글로벌 RSTP 구성 및 모니터링은 RSTP 메뉴에서 사용
- VPN Tunnels : 256
- QoS 지원

# 24

## 높이제한 센서

### Overheight Warning Sensor



**모델명** · IP-HL10A-00

**기능**

- 차량 진입 시 차량의 높이를 센서로 인지하여 높이제한 차량임을 알림
- 층고 제한 건물에 차량 충돌·파손사고 예방
- 상·하단 이중 센서 구조로 오동작 최소화

**제품 사양**

**기본 사양**

- 개폐 기능 : 후면 도어
- 도장 : 지정 색상 옥외용 분체 도장
- 정격전압 : AC 220V ±10%, 50/60 Hz
- 사용 환경 : 온도-20℃ ~ +60℃
- 외형 치수 : 200(W) x 148(D) x 2,850(H) mm

**상세 사양**

- 투과형 송/수신 포토센서(최대 검출 거리 : 10 M)
- 차고 높이 제한 가능 범위 : 1.9 ~ 2.9 M(패드 포함)
- 알림 수단 : 사인볼, 높이제한 주의등

## 25

## 플랩 만공차 AI 카메라

### Flap System AI Camera



**모델명** · IP-OC10A-00

**기능**

- 주차면 점유 여부 인식 기능
- 카메라 설치 위치별 모드 설정(정면 뷰, 옥상 뷰)
- 이중주차 판별(정면 뷰 한정)
- 최대 16개 주차면 인식 가능(옥상 뷰 시)
- 주차 플랩 연동 프로토콜
- 클라우드 카메라(녹화 가능)

**제품 사양**

- 2MP(1,920x1,080) 해상도
- 고정 초점 렌즈(f=2.8mm)
- Metal 재질의 실외용 하우징
- 완벽한 방수 IP66 등급

## 26

## 보행자 보호 AI 카메라

### Pedestrian Protection AI Camera



**모델명** · IP-PC10A-00

**기능**

- AI 카메라에 의한 진입차량 사전 감지
- 경보등 점등·알람 경보 송출로 보행자 안전 확보 및 사고 예방
- 혼잡도 정보 수집 및 제공 가능
- 설정 영역 내 차량 진입 후 최장 150ms 이내 알람

**제품 사양**

- Google Edge AI TPU 내장
- 5MP(2,592x1,944) 해상도
- 고정 초점 렌즈(f=3.3mm)
- Metal 재질의 실외용 하우징
- 완벽한 방수 IP66 등급

## 27

플랩 차단기  
Flap Car Gate

시스템 구성도 예시안

**모델명** · IP-FL1000

**기능**

- 협소한 주차 공간에서 사용 가능한 공간 효율적인 주차 시스템
- 차량의 입·출차 관리를 무인으로 할 수 있는 플랩형 노상 주차 차단기
- 주차면 개별 관리 및 제어 가능
- 리모컨을 통한 수동 제어 가능(옵션)

**제품 사양**

**기본 사양**

- 도장 : 옥외용 분체 도장
- 정격전압 : DC 24V ±5%
- 사용 환경 : 온도 -20℃ ~ +60℃
- 외형 치수 : 1,100(W) x 806(D) x 120(H) mm

**상세 사양**

- 구동·제어 방식 : DC 모터 구동 제어 방식
- 동작 속도 : 플랩 상승·하강 3 ~ 5초
- 플랩 최대 상승 시 높이 170 mm

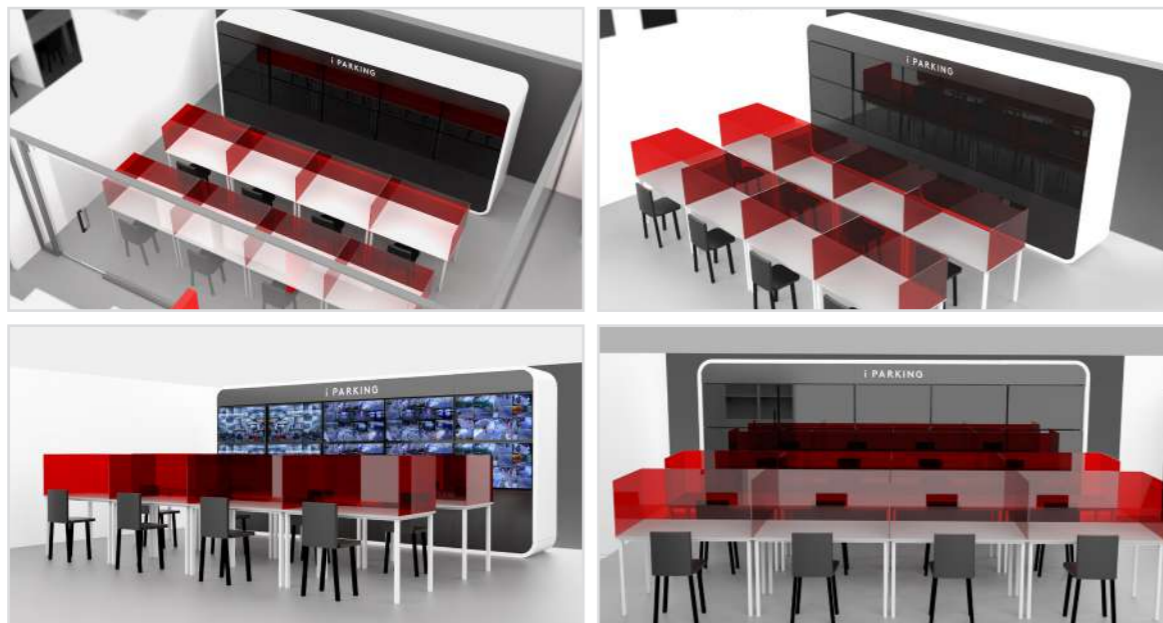
## 28

## 관제센터 스마트랙

### Smart Monitoring Rack



스마트랙 43인치 4x2 기준



관제센터 구성 예시안

**모델명** · IP-SMR1000

**기능**

- 관제센터에 설치되어 다수의 주차장 운영상태를 모니터링할 수 있으며, 그 현황을 관리자의 PC와 스마트폰으로 쉽게 확인
- 로컬 주차장의 장비 상태 파악, 차량 진입, 출입 현황 모니터링
- 사전 정산기가 설치된 현장의 경우, 고객의 문의 사항을 실시간으로 확인하여 대응
- 업체별 컬러 및 로고 노출, 브랜딩 가능

**제품 사양**

- 모니터 : 기본 43인치(옵션 : 52인치 등 현장별 설계 가능)
- 해상도 : 1,920 x 1,080 Pixels
- 명암비 : 3,000:1
- 응답속도 : 8mc
- 수평 주파수 : 30 ~ 81KHz
- 최대 픽셀 주파수 : 148.5MHz
- 정격전압 : AC100 ~ 240V 50/60Hz
- 사용 환경 : 온도 0℃ ~ +50℃
- 외형 치수 : 5,605(W) x 600(D) x 2,325(H) mm
- 외함 재질 : Steel 재질, 분체 도장



# B

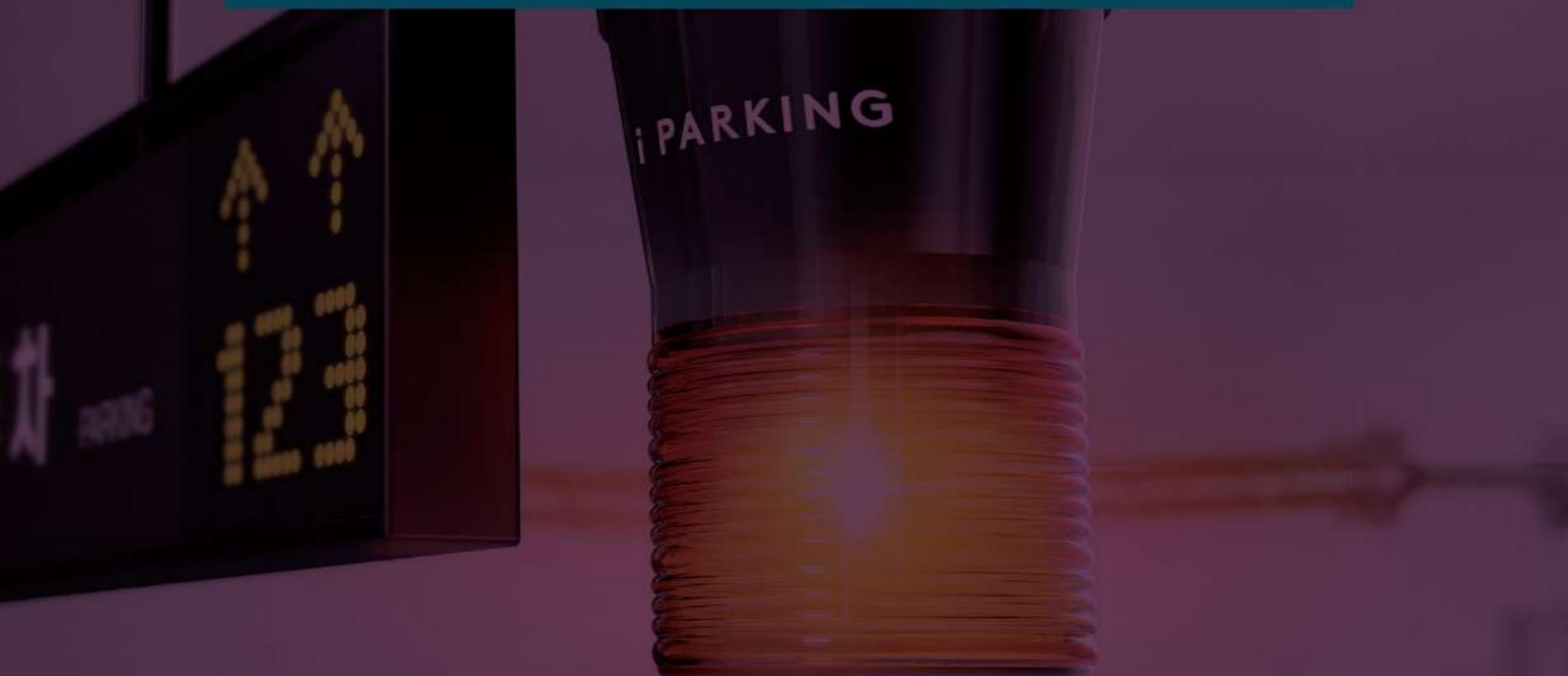
파킹클라우드 신호 관제 시스템은  
주차장 내의 통행을 원활하게 하며  
운전자가 안전하고 편리하게  
주차장 이용이 가능하도록 합니다.

PARKING CLOUD

SMART PARKING SOLUTION

## 신호관제 시스템

- 01. 루프 코일
- 02. 차량검지기(신호 관제용)
- 03. 중앙감시반
- 04. 장내 경보등
- 05. 층별 유도등
- 06. 블럭 유도등
- 07. 출차주의등



## 01

루프 코일  
Loop Coil

**모델명** · IP-LC1000

**기능**

- 차량 입·출차 시, 매설된 루프 코일을 통해 검지기로 신호를 전달
- 콘크리트에 매립하여도 외형이 변형되거나 녹슬지 않는 재질의 케이블

제품  
사양

## ▶ 매립형

- 규격 : VCTF 연동선(5등급 집·복합연선)
- 제품 수명 : 반영구적
- 매설 깊이 : 100 mm 이내
- Turn 수 : 4회(현장 환경에 따라 조정)
- 코일 크기 : 2,000 × 1,000 mm  
(현장 환경에 따라 조정)
- 설치 방식 : 매립형으로 설치
- 검지 방식 : 루프 자기장 임피던스 검출 방식
- 차량검지 : 차체 하부 금속 물체 검지

## ▶ 커팅형 루프 코일

- 규격 : AWG 18
- 제품 수명 : 반영구적
- 매설 깊이 : 30 ~ 50 mm 이내
- Turn 수 : 4회(현장 환경에 따라 조정)
- 코일 크기 : 2,000 × 1,000 mm  
(현장 환경에 따라 조정)
- 설치 방식 : 커팅형으로 설치
- 검지 방식 : 루프 자기장 임피던스 검출 방식
- 차량검지 : 차체 하부 금속 물체 검지

## 02

차량검지기(신호 관제용)  
Vehicle Detector

1회로 차량검지기

2회로 차량검지기

**모델명**

- 1회로 차량검지기 : IP-VDS1000
- 2회로 차량검지기 : IP-VDS1050

**기능**

- 매설된 루프 코일을 통해 신호를 받아 입·출차 차량 감지 및 신호 전달
- 주차장 환경 및 차종에 따라 검지기 감도 및 주파수 단계별 조절 가능

제품  
사양

- 표시장치 : 적색 LED(전원), 녹색 LED(검지), 황색 LED(타이머)
- 주파수변환 : High & Low 4단계 조절 가능
- 감도 조절 : 10단계 조절 가능
- 정격전압 : AC 220V±10%, 50/60Hz
- 외형 치수 : 135(W) x 97(D) x 41(H) mm
- 외함 재질 : ABS 재질, 검정(Black)

## 03

## 중앙감시반

### Vehicle Count Panel



**모델명** · IP-VCP1000

**기능**

- 각 층의 입·출차 정보를 받아 차량 입·출차 정보를 취합하는 장비
- 취합된 정보를 층별 안내판, 입구 종합 안내판에 제공(층별 만차 설정 및 해제 표시 가능)
- 네트워크를 통해 각 층마다 연결된 장비를 제어 및 조정 가능

**제품 사양**

- 형태 : 벽부형
- Host 통신 기능(RS-232 or RS-485)
- 층별 안내등·입구 종합 안내판 통신 기능(RS-485)
- 외부 입력 : 최대 32ports(채터링 방지 기능)
- 외부 출력 : 최대 16ports(O,C)
- 정격전압 : AC 220V±10%, 50/60Hz
- 소비전력 : 최대 50W
- 외함 재질 : Steel
- 도장 : 옥외 분체 도장

## 04

## 장내 경보등

### Alarm Light



**모델명** · IP-AL1000

**기능**

- 입·출차 시, 검지기를 통해 신호를 받아 경보음이 작동하여 사고 발생 방지
- 경보음이 울림과 동시에 LED 표시부가 회전 동작
- Back Light는 고휘도 LED 램프로 실외에서 사용해도 충분한 조도가 발광

**제품 사양**

- 형태 : 천정형
- 내장품 : 점멸형 LED, 어댑터, 볼륨 조절형 스피커
- 경광등 : 130Φ, Power LED
- 경보음 : 볼륨 조절식 스피커 내장
- 경보 타이머 : 1 ~ 60Sec(검지기 출력 조정)
- 버저 : 0 ~ 90db 이상(음량 조절 기능)
- 정격전압 : AC 220V /60Hz, DC12V
- 소비전력 : 최대 8W
- 외형 치수 : 130(W) x 130(D) x 200(H) mm
- 경보등 재질 : 특수 아크릴
- 외형 재질 : ABS

## 05

## 층별 유도등

## Floor Guidance Display



## 모델명

- 단면 좌측 : IP-FD10A-00
- 단면 우측 : IP-FD10A-01

## 기능

- 주차장 내 통로에 설치하여 원활한 차량 소통을 유도 (입·출구 안내, 진입 방향 등 표시)
- 운전자가 방향을 쉽게 알 수 있어, 차량 충돌사고를 미연에 방지
- 고휘도 LED로 숫자, 여유, 혼잡, 만차 등의 상황을 가독성 있게 표시

## 제품 사양

- 형태 : 천정형
- 모듈 사이즈 : 256 (W) x 128(H) mm(1단 2열)
- LED 색상 : Full Color
- 정격전압 : AC 220V±10%, 50/60Hz
- 사용 환경 : 온도 0°C ~ +60°C
- 외형 치수 : 1,600(W) x 80(D) x 189(H) mm(기본 사이즈)

## 06

## 블럭 유도등

## Block Guidance Display



## 모델명

- 양면+양쪽 : IP-BD10A-00
- 양면+뒷면 우측 : IP-BD10A-02
- 양면+뒷면 좌측 : IP-BD10A-01
- 단면+양쪽 : IP-BD10A-03

## 기능

- 주차장 내 통로에 설치하여 원활한 차량 소통을 유도 (입·출구 안내, 진입 방향 등 표시)
- 운전자가 방향을 쉽게 알 수 있어, 차량 충돌사고를 미연에 방지
- 고휘도 LED로 숫자, 여유, 혼잡, 만차 등의 상황을 가독성 있게 표시

## 제품 사양

- 형태 : 천정형
- 모듈 사이즈 : 256 (W) x 128(H) mm(1단 2열)
- LED 색상 : Full Color
- 정격전압 : AC 220V±10%, 50/60Hz
- 사용 환경 : 온도 0°C ~ +60°C
- 외형 치수 : 1,600(W) x 80(D) x 189(H) mm(기본 사이즈)

## 07

## 출차주의등

Warning Light



**모델명** · IP-WL1000

**기능**

- 입·출차 시 검지기를 통해 신호를 받아 경보음이 작동하여 사고 발생 방지
- 경보음이 울림과 동시에 LED 표시부가 회전 동작
- Back Light는 고휘도 LED 램프로 실외에서 사용해도 충분한 조도가 발광

**제품 사양**

- 형태 : 자립형
- 버저 : 0 ~ 90db(음량 조절 가능)
- 경보 타이머 : 1 ~ 60Sec(검지기 출력 조정)
- LED : 경보등 표시부, 아크릴 표시부
- 정격전압 : AC 220V/60Hz, DC12V
- 소비전력 : 최대 15.6W
- 외형 치수 : 198(W) x 198(D) x 1,130(H) mm
- 경보등 재질 : 특수 아크릴
- 외형 재질 : ABS
- 제품 컬러 : 실버



사람과 주차를  
연결하여  
새로운 가치를  
창출합니다

CONNECT TO P

PARKING CLOUD

# C

파킹클라우드 유도관제 시스템은  
주차장 내에 설치된 초음파 센서(초음파 유도 방식) 또는  
주차면 카메라(영상 유도 방식)를 통해  
주차면의 만·공차 상황을 표시,  
빠르고 편리한 주차장 이용이 가능하도록 합니다.

## 유도관제 시스템

- 01. 수직형 초음파 센서
- 02. 통로형 초음파 센서
- 03. 영상유도 카메라(단방향)\_5M
- 04. 영상유도 카메라(전방위)\_12M
- 05. 공간 표시등
- 06. 구역 제어기
- 07. AI 영상 인식 서버
- 08. DB / 영상 저장 서버
- 09. 주차 영상 관제 모니터링 PC
- 10. 주차 유도 관제 모니터링 PC
- 11. PoE 허브
- 12. 워크 그룹 스위치(L2)
- 13. 메인 스위치(L3)
- 14. KVM 스위치
- 15. 서버용 UPS
- 16. 서버랙
- 17. 비상벨
- 18. 비상벨 서버
- 19. 입구 종합 안내판
- 20. 차량 유도등
- 21. 층별 안내 전광판
- 22. 구역 안내 전광판

# AC

# CL

## 01

## 수직형 초음파 센서

Ultrasonic Sensor(Vertical)



**모델명** · IP-US2000

**기능**

- 관리를 요하는 주차장 내 주차 면마다 설치
- 차량의 유·무 감지 후, 컨트롤러에 신호를 제공
- 고휘도 LED를 통해 주차장 내의 식별이 용이
- 빈 주차면 : 녹색으로 변환 / 주차된 면 : 적색으로 변환

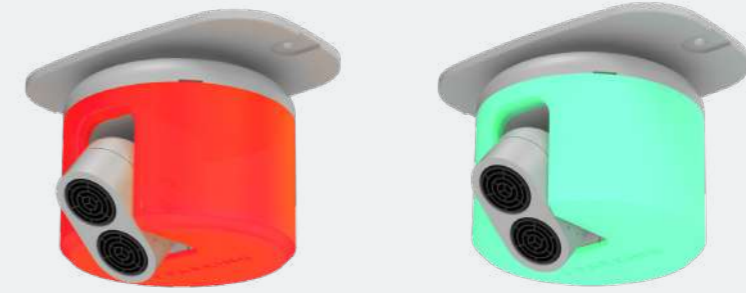
**제품 사양**

- 형태 : Race way 부착형
- LED 표시부 : 적색(만차), 녹색(여유), 청색(장애)
- 검출 방식 : 초음파 송·수신 분리형
- 검출 Level 설정 : 단계별 설정 가능
- 검출 거리 : 250 ~ 4,500 mm
- 통신방식 : PLC 통신(DC Power Line Communication)
- 정격전압·소비전류 : DC 24V·15mA(무극성)
- 사용 환경 : 온도 0℃ ~ +60℃
- 사용 장소 : 실내
- 외형 재질 : ABS

## 02

## 통로형 초음파 센서

Ultrasonic Sensor(Diagonal)



**모델명** · IP-US2000\_D

**기능**

- 관리를 요하는 주차장 내 주차 면마다 설치
- 차량의 유·무 감지 후, 컨트롤러에 신호를 제공
- 고휘도 LED를 통해 주차장 내의 식별이 용이
- 빈 주차면일 경우 녹색으로 변환되며, 주차된 면일 경우 적색으로 변환 됨
- 수직 및 대각으로 사용 가능(5단계 각도 조정)

**제품 사양**

- 형태 : Race way 부착형
- LED 표시부 : 적색(만차), 녹색(여유), 청색(장애)
- 검출 방식 : 초음파 송·수신 분리형
- 검출 Level 설정 : 단계별 설정 가능
- 검출 거리 : 250 ~ 4,500 mm
- 센서 각도 : 0 ~ 100° (5단계) → 단계별 20°씩 조절
- 통신방식 : PLC 통신(DC Power Line Communication)
- 정격전압·소비전류 : DC 24V·15mA(무극성)
- 사용 환경 : 온도 0℃ ~ +60℃
- 사용 장소 : 실내
- 외형 재질 : ABS

## 03

## 영상유도 카메라(단방향)\_5M

Video Guidance Camera  
(5M, One way)

**모델명** · IP-SC10A-00

- 기능**
- 주차공간 유·무 상황 정보를 LED를 사용하여 만차 시 적색, 공차 시 녹색으로 표시
  - 듀얼 스트리밍 방식을 이용하여, 실시간 500만 화소(2592 × 1944 픽셀) 초고화질로 촬영한 이미지와 200만 화소(1920 × 1080 픽셀) 동영상을 동시에 영상분석기로 전송, 실시간 모니터 및 차량번호 인식
  - 네트워크의 부하를 줄이기 위해 상시 200만 화소급 영상을 H.264로 전송, 500만 화소급의 영상은 JPEG 방식을 이용하여 영상 분석기로 전송
  - 입차에서 출차까지 동영상을 촬영, 사고 발생 시 근거자료로 활용하여 보안성을 확보

- 제품 사양**
- |   |                                |
|---|--------------------------------|
| · 입력 전압 : PoE, 12VDC                          | · 셔터속도 : Auto                  |
| · 촬영소자 : 1/2.7" CMOS 5Mp Sensor               | · 프레임 : 최대 30 FPS              |
| · CPU : Leo+(XS7320) ARM Coretex-A7@1Ghz      | · 메모리 : 1GB                    |
| · 차량번호 인식 범위 : MAX. 4대 인식                     | · 렌즈 초점 : 2.7 mm ~ 13.5 mm 전동줌 |
| · 소비전력 : <12W Max.                            | · 형식 : 만공차등 일체형 / 레이스웨이 부착형    |
| · 통신방식 : 100 M Ethernet                       | · 특별사양 : 주차 유, 무 판별            |
| · 최저 피사체 조도 : 0.001 Lux @ F1.5                | · 동영상 : H.264, H.265           |
| · 동기방식 : Internal Trigger                     | · 차량 영상 : JPEG                 |
| · S/N Ratio : >40 dB                          |                                |
| · P/T 각도(수동) : - Wide : 113(H), 58(V), 138(D) |                                |
| - Tilt : 32(H), 18(V), 36(D)                  |                                |

## 04

## 영상유도 카메라(전방위)\_12M

Video Guidance Camera  
(12M, 2 Ways)

**모델명** · IP-FC10A-00

- 기능**
- 주차공간 유·무 상황 정보를 LED를 사용하여 만차 시 적색, 공차 시 녹색으로 표시
  - 주차면 6면을 실시간 1200만 화소 센서로 촬영된 초고화질(2432× 2432픽셀) 이미지와 200만 화소(1536×1536 픽셀) 동영상을 동시에 영상분석기로 전송하여 실시간 모니터 및 차량번호 인식
  - 네트워크의 부하를 줄이기 위해 상시 200만 화소급의 영상을 H.264로 전송하며, 600만 화소급의 영상을 JPEG 방식을 이용하여 영상분석기로 전송
  - 360도 어안 렌즈를 사용하고 화면을 4분할 하고 각 분할 화면에 대한 방향을 설정
  - 입차에서 출차까지 동영상을 촬영, 사고 발생 시 근거자료로 활용하여 보안성을 확보

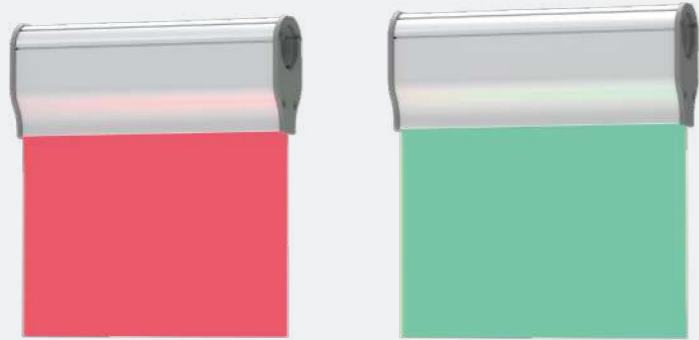
- 제품 사양**
- |  |                                    |
|--|------------------------------------|
| · 입력 전압 : PoE+, 12VDC                        | · 셔터속도 : Auto                      |
| · 촬영소자 : - 1/1.7" 12M CMOS Sensor            | · 프레임 : 최대 20 FPS                  |
| - Lens Mount : M12                           | · 메모리 : 2 Gbyte                    |
| · CPU : Quad-Core ARM Cortex-A53@ up to 1GHz | · 렌즈 초점(Focal Length) : 1.85mm 고정형 |
| · 차량번호 인식 범위 : MAX. 6대 인식                    | · 형식 : 만공차등 일체형 / 레이스웨이 부착형        |
| · 소비전력 : <10.9W Max.                         | · 특별사양 : 주차 유, 무 판별                |
| · 통신방식 : 100 M Ethernet                      | · 동영상 : H.264                      |
| · 최저 피사체 조도 : 0.01 Lux(Color) @ F2.0         | · 차량 영상 : JPEG                     |
| · 동기방식 : Internal Trigger                    |                                    |
| · S/N Ratio : >56 dB                         |                                    |
| · P/T 각도(수동) : Wide : 180(H), 180(V), 185(D) |                                    |



## 05

## 공간 표시등

### Space Indicator Light



**모델명** · IP-UIL2000

**기능**

- 주차장 내 차량 주행로에서 식별이 용이하도록 차량 통로에 설치
- 초음파센서와 연동되어 지정 블록 내 주차 가능 및 만차를 알려주는 표시등
- 빈 주차면일 경우 녹색으로 변환 되며, 주차된 면일 경우 적색으로 변환 됨

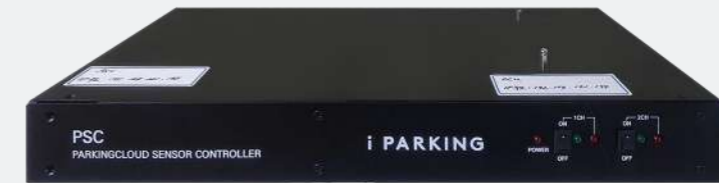
**제품 사양**

- LED 표시부 : 적색(만차), 녹색(여유), 청색(장애)
- 통신방식 : PLC 통신(DC Power Line Communication)
- 정격전압·소비전류 : DC 24V·25mA (무극성)
- 사용 환경 : 온도 0℃ ~ +60℃
- 사용 장소 : 실내
- 외형 재질 : ABS

## 06

## 구역 제어기

### Local Control Unit



**모델명** · IP-ANT2000

**기능**

- 초음파 센서로부터 차량의 주차 여부 감지하여, 공간 표시등, 입구 전광판 및 층별 전광판을 제어
- 유도 시스템 프로그램을 사용하여 원격관리 가능

**제품 사양**

- 형태 : 벽부형
- 감시주기 : 10초 이내(PUS 90대, PBL 30대 접속 기준)
- 상위 통신 : Ethernet(TCP/IP), Socket 통신
- 하위 통신 : PLC 통신(DC Power Line Communication), 무극성 DC 24V, 2채널
- 하위 전송 거리 : 최장 배선 길이 150m(AWG 16)
- 권장부하 수 : 초음파센서 - 90대, 공간 표시등 - 30대
- 정격전압 : AC 220V±10%, 50/60Hz
- 사용 환경 : 온도 0℃ ~ +60℃
- 사용 장소 : 실내

※ 세부 모델은 변경될 수 있습니다.

## 07

## AI 영상 인식 서버

### AI Image Recognition Server



**모델명** · IP-AS10A-00

- 기능**
- 많은 수의 영상 유도 카메라에서 전송되는 이미지를 1대 AI 서버로 감지, 인식 및 처리
  - 영상 유도 카메라를 통해 입력되는 미세한 움직임까지도 감지하여 영상을 처리
  - 영상 유도 카메라에 의해 전송된 영상으로 차량 번호판 인식 처리
  - 영상 유도 카메라 영상을 수신 받아 주차 여부 및 검지 상황과 차량번호(전체 문자/숫자)를 인식, 처리 결과를 실시간으로 전송
  - 주차 상태 이미지를 카메라에서 전달받아, AI를 이용하여 주차 상태 및 번호판을 인식, 카메라에 전달

- 제품 사양**
- 프로세서 : Intel Core™i7-11700K Processor(8C 16M Cache, 2.60 GHz)
  - 메모리 : 32GB DDR4 non-ECC-UDIMM x 2EA
  - 하드디스크 : - SSD 500GB SATA SSD Serise 2.5in  
- HDD 4TB 3.5" SATA3 7.2K RPM HDD Enterprise
  - 운영 체제 : Linux(Ubuntu 18.04)
  - 그래픽 : GeForce RTX 3090 D6X 24GB
  - 네트워크 컨트롤러 : - Single LAN with Intel PHY I219LM LAN controller  
- Single LAN with Intel Ethernet i225V, for AMT/폐개

## 08

## DB / 영상 저장 서버

### DB / Image Storage Server



**모델명** · IP-ST10A-00

- 기능**
- 영상유도 카메라에서 전송된 영상, 이미지를 미디어 서버를 통해 분배 전송 및 데이터 저장
  - 클라우드 스토리지 방식 적용으로 카메라 영상 저장 CH 확장이 용이하며, 데이터를 여러 디스크에 분산하여 저장 가능
  - 복제 구성으로 데이터를 이중화 하므로 고장 발생 시, 데이터 무손실 및 시스템 무중단 가능
  - 저장된 영상 자료를 원격지에서 열람 및 저장 가능하도록 데이터를 전송
  - 암호 설정 및 변경으로 시스템의 임의접근 통제 가능

- 제품 사양**
- 프로세서 : 인텔 제온 :registered: Silver 4214R Processor (12Core, 16.5M Cache, 2.40 GHz)
  - 메모리 : 32GB DDR4 ECC-RDIMM x 4EA (128GB)
  - SSD : 2.5" 480GB SATA Enterprise SSD x 2EA
  - HDD : 8 / 16TB 3.5" NL-SAS 12Gb/s 7.2K Enterprise (최대 24EA까지 장착)
  - 운영체제 : Linux
  - 컨트롤러 : PERC H930P, H330, SWRAID(Software RAID) S140 controller
  - 네트워크 컨트롤러 : - Broadcom 5720 듀얼 포트 1Gb LOM  
- Broadcom 57416 듀얼 포트 10 GbE SFP+  
- SFP+ SR 옵틱, 10GbE, 전체 SFP+ 포트 x 2EA

## 09

## 주차 영상 관제 모니터링 PC

### Parking video control monitoring PC



**모델명** · IP-VM10A-00

**기능**

- 영상 유도 카메라가 설치된 주차장을 실시간으로 주차장 현황 및 현장 영상을 표출
- 운영 관리자가 세팅 설정한 기준으로 화면 구성을 할 수 있도록 영상 유도 카메라 채널을 관리

**제품 사양**

- 입력 전압 : AC 220V, 50/60Hz
- CPU : Intel i5 11600 2.6GHz
- 메모리 : DDR4 32G
- HDD : 512GB(SSD) x 1EA, 1TB (SSD) x 1EA
- 운영 체제 : Windows 10 pro(64bit)
- 그래픽 : NVIDIA RTX 3060(12GB)
- 전원 : 350W
- 네트워크 : Gigabit LAN
- 입력장치 : 키보드, 광 마우스
- 모니터 : 19인치 LCD 기준(현장별 상이)
- 외형 치수 : 173(W) x 406(D) x 356(H) mm
- 중량 : 8.8kg

## 10

## 주차 유도 관제 모니터링 PC

### Parking guidance control monitoring PC



**모델명** · IP-GM10A-00

**기능**

- 센터에 설치되며, 영상분석장치의 주차관련 데이터 저장과 주차위치 확인기 및 주차 운영 컴퓨터에 주차 이력정보를 제공
- 주차면 카메라에 의해 촬영된 동영상을 차량번호 조회나 시간 등으로 조회 가능하도록 주차면 카메라별 주소를 관리
- 주차면 관리 상에서 발생하는 모든 데이터를 상호 통합이 가능하도록 DB를 연동
- 상위 레벨의 시스템에 제공될 수 있는 데이터를 연동이 가능하도록 관리
- 주차장 운영 관리를 위한 자료를 실시간 제공

**제품 사양**

- 입력 전압 : AC 220V, 50/60Hz
- CPU : Intel i5 11600 2.6GHz
- 메모리 : DDR4 16G
- HDD : 512GB(SSD) x 1EA,
- 운영 체제 : Windows 10 pro (64bit)
- 그래픽 : 온 보드
- 전원 : 350W
- 네트워크 : Gigabit LAN
- 입력장치 : 키보드, 광 마우스
- 모니터 : 19인치 LCD 기준 (현장별 상이)
- 외형 치수 : 173(W) x 406(D) x 356(H) mm
- 중량 : 8.8kg

## 11

PoE 허브  
PoE Hub

**모델명** · IP-PH10A-00

**기능**

- PoE 전원 지원으로 최대 24개의 802.3af IP 기반 장비에 전원을 공급할 수 있으며, Power over Ethernet(PoE)은 무선 AP, Voice over IP(VoIP) 전화, IP 기반 감시카메라 등 네트워크 장비의 설정 및 전원 관리를 최적화 시키는 기능을 제공
- 영상유도 카메라로부터 수신된 영상 및 데이터를 영상분석장치로 전송
- 26개 RJ-45포트는 자동으로 최고의 속도를 보장, Auto uplink 기능을 지원
- 24개의 10/100Mbps 포트 와 업링크를 위한 2POR T-1000 Base-X/SFP 콤보가 존재
- 영상유도 카메라로 DC 36~53V 전원을 공급
- 모든 24개 포트에서 내장된 IEEE802.3af PoE 기능을 사용 데이터와 전원을 동시에 제공
- 웹 방식의 매니지먼트 기능으로 빠르고 손쉬운 관리와 설정 가능

**제품 사양**▶ **Power Supply**

- Power consumption : 360W max
- 100-240VAC/50-60-Hz universal input
- PoE budget : 240W

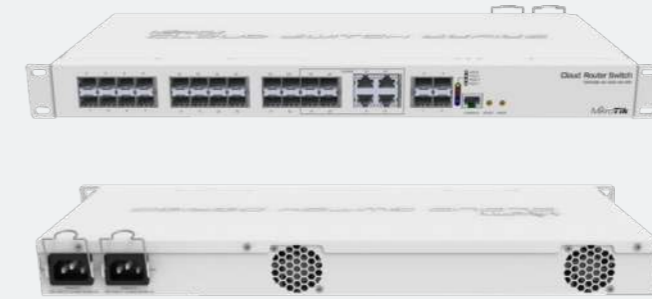
▶ **Performance**

- Switching Capacity : 8.8 Gbps
- Packet Forwarding Rate : 6.55 Mpps
- Packet Buffer Memory : 2.75 Mbit

▶ **Network Ports**

- 24port 10/100 Mbps aut sensing fast ethernet
- 2port ccombo Gigabit copper/SFP slots

## 12

워크 그룹 스위치(L2)  
Work Group Switch(L2)

**모델명** · IP-WL10A-00

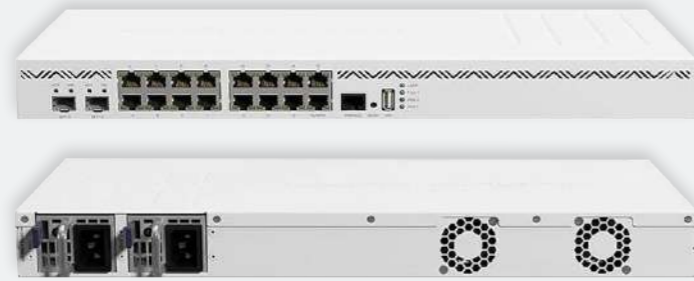
**기능**

- 네트워크 중앙에 위치하여 95.2Mpps 패킷 처리 속도로 망 내 트래픽을 외부망 또는 이와 반대의 트래픽을 망 내 단말 스위치로 전달하는 역할을 담당하며, 모든 장비들의 원활한 자료 흐름을 컨트롤하여 주차장을 효율적으로 운영 관리
- 모든 장비를 네트워크로 연결하여 주차 인식장치 및 DB 서버에서 처리되는 데이터를 원활하게 데이터베이스 서버로 전달하여 데이터의 병목현상을 제거
- 안정적인 서비스 및 유연한 망 구성이 가능

**제품 사양**

- Ports : 24 SFP 1G(4port Combo 100M/1G Base-T)
- Ports : 4port 1G/10GBase-X(SFP/SFP+)
- Forwarding Bandwidth : 95.2Mpps
- 스위칭 용량 : 128Gbps
- RAM : 512M
- 플래시 메모리 : 16M
- 외형 치수 : 440(W) x 194(D) x 43(H) mm
- Power : 100-240V, 50-60Hz, 전원 이중화
- 소비전력 : max 24W
- 동작 온도 : -40~70℃

## 13

메인 스위치(L3)  
Main Switch(L3)

**모델명** · IP-ML10A-00

- 기능**
- 네트워크 중앙에 위치하여 190.4Mpps 패킷 처리 속도로 망 내 트래픽을 외부망 또는 이와 반대의 트래픽을 망 내 단말 스위치로 전달하는 역할을 담당하며, 모든 장비들의 원활한 자료 흐름을 컨트롤하여 주차장을 효율적으로 운영 관리
  - 모든 장비를 네트워크로 연결하여 주차 인식장치 및 DB 서버에서 처리되는 데이터를 원활하게 데이터베이스 서버로 전달하여 데이터의 병목현상을 제거
  - 안정적인 서비스 및 유연한 망 구성이 가능

- 제품 사양**
- Ports : 16 Port 10/100/1000Base-T
  - Ports : 2port 1G/10GBase-X (SFP/SFP+)
  - Forwarding Bandwidth : 190.4Mpps
  - 스위칭 용량 : 128Gbps
  - RAM : 4GB
  - 플래시 메모리 : 128MB
  - 외형 치수 : 440(W) x 210(D) x 43(H) mm
  - Power : 100-240V, 50-60Hz, 전원 이중화
  - 소비전력 : max 24W
  - 동작온도 : -20~60°C

## 14

KVM 스위치  
KVM Switch

**모델명** · IP-KS1000

- 기능**
- 1대의 모니터, 키보드, 마우스, 오디오로 8대의 컴퓨터를 한곳에서 선택하여 자동 감시
  - 19인치 시스템 랙에 탑재 가능
  - 모니터는 서버(PC) 및 각각 Rack에 설치되며 각 장치에서 나온 자료 표출이 가능

- 제품 사양**
- 19인치 Rack 거치형, HDMI(1920X1080)
  - 외형 치수 : 440(W) x 185(D) x 42(H) mm
  - 입력 : AC 220V, 50/60Hz
  - 제어 모드 : Key board, Video, Mouse(USB type)
  - 제어 범위 : 8 Port
  - 동작 표시 : LED lamp
  - PC 선택 방법 : Hot key와 버튼, OSD
  - 내부 2차 전원 : DC 9V 300mA(Min)
  - 소비 전력 : MAX 400mA
  - 모니터 해상도 : 1,280 x 1,024 Pixels
  - 모니터 크기 : 19인치 디스플레이
- ※ 세부 모델은 변경될 수 있습니다.

# 15

## 서버용 UPS

### UPS



**모델명** · IP-UPS1000

- 기능**
- 주차장 단위로 설치하여 기기에 대해 정전압 및 정주파수의 전원을 공급하기 위한 장치로서 정전 시에도 전원공급 중단 없이 항상 양질의 전원이 공급
  - 상태 표시 LCD 디스플레이/자기진단 기능
  - 축전지 관리 시스템/완전 On line 방식 정현파/정현파 출력(THD 3% 이내)
  - Cold start 기능
  - 부하용량(%), 충전량(%), 바이패스, 온도, 주파수, 축전지 저전압·교환·이상, UPS 이상, 과부하 기능

- 제품 사양**
- 19인치 Rack 거치형
  - 방식 : On line 방식
  - 입력 전압 : 220V ±25% 60Hz ±5Hz
  - 출력 전압 : 220V +-2% 60Hz±0.2%, AVR 기능 내장
  - 파형 : 완전 정현파 THD 3% 이내(Pure sin wave)
  - 정전 보호시간 : 15분
  - 알람 : 입력 전원 정전, 축전지 저전압, 과부하, 장비 이상
  - 통신 : RS-232 통신

# 16

## 서버랙

### Server Rack



**모델명** · IP-SR1000

- 기능**
- 중·대형 전산실, 방재실, MDF실 등에서 케이블링(네트워크 장비, Data·Voice 등)의 효율적인 접선, 분배, 정리 가능
  - IPU, DB 서버, 백본, UPS, KVM, 모니터, Key board, 마우스 설치 가능
  - 전·후면 도어는 환기가 원활한 통풍식 타입
  - 내부의 열을 환기시키기 위해 FAN 설치

- 제품 사양**
- 19인치 Rack 자립형
  - 외형 치수 : 600(W) × 1,000(D) × 2,000(H) mm, 42U
  - 전면 도어 : 1개(통풍식) / 후면 도어 : 1개(통풍식)
  - 옆면 패널 : 양쪽 / 상판 : 1개
  - Slide shelf for K/B : 1개
  - Fixed support shelf : 2개
  - Fan : 120mm × 4 Fan(220V/AC)
  - Power : 10Ways power distribution unit x 2
  - Caster & Leveller foot : 4개
  - Cagenut & Bolt : 1식
- ※ 세부 모델은 변경될 수 있습니다.

# 17

## 비상벨

### Emergency Bell



**모델명** · IP-EB1000

- 기능**
- 위험지역 및 지하주차장에 설치
  - 버튼을 누르면 관리실 내 비상벨 운영 PC로 데이터 전송
  - 비상벨 작동 시, 비상벨의 작동 위치 및 시간, 실시간 영상이 관리실 내 운영 PC 모니터에 표기되며 양방향 음성통화 가능
  - 주차장 내 안전 도모, 차량 파손 및 도난 등에 신속히 대응 가능
  - 주차면 카메라와 바로 연결되어 현재 위치를 알려주며, 응급 상황 시 신속 대응 가능
  - 주차면 카메라와 연동을 통해, 운영실로 추가 배선을 하지 않아도 되는 편리성 제공

- 제품 사양**
- 형태 : 자기폰(벽부형)
  - 정격전압 : DC 5V/1A or DC12V/300mA
  - 통신방식 : LAN(TCP/IP)
  - I/O 접점 : 2CH
  - IP Call : 지원
  - Web Server : 지원
  - 외형 치수 : 130(W) × 36(D) × 200(H) mm

# 18

## 비상벨 서버

### Emergency Server



**모델명** · IP-ES10A00

- 기능**
- 비상벨 호출 단말 위치 정보 전송
  - 비상벨 MAP 프로그램 지원
  - 기본 호 기능 및 호 전환, 호 전달 등 다양한 Call 시나리오 지원, Coloring Service, Music On Hold, IVR, Ring Group 등
  - 비상벨 통화 시 음성통화 녹취 Engine이 내장되어 있어 비상벨 마다 통화 내용을 녹취할 수 있는 메뉴와 녹취파일 저장 기능

- 제품 사양**
- 프로세서 : 인텔 제온 E-2224 3.4GHz, 8M 캐시, 4C/4T
  - 메모리 : 8GB 2666MT/s DDR4 ECC UDIMM (Max 4 DIMM Slot)
  - 하드디스크 : 1TB 7.2K RPM SATA 6Gbps 3.5인치 핫플러그 HDD
  - 운영 체제 : Linux
  - 컨트롤러 : PERC S140 Embedded Raid Controller, Windows(0,1,5,10 지원) linux(0,1 지원)
  - 네트워크 컨트롤러 : 온보드 Broadcom 5720 듀얼 포트 1Gb LOM
  - 회선수 : 300 User

## 19

## 입구 종합 안내판

### Entrance Display



- 모델명**
- IP-ED1006(6개층)
  - IP-ED1004(4개층)
  - IP-ED1002(2개층)
  - IP-ED1005(5개층)
  - IP-ED1003(3개층)
  - IP-ED1001(1개층)

- 기능**
- 구역 제어를 통해 각 층별 주차 가능 공간 상태를 LED 전광판에 표출
  - 고휘도 LED로 숫자, 여유, 혼잡, 만차 등의 상황을 가독성 있게 표시
  - 주차장 이용 고객에게 안내하고 싶은 문구 표출 가능

- 제품 사양**
- 형태 : 자립형
  - 모듈 사이즈 : 192(W) × 96(H) mm
  - LED 색상 : Full Color
  - 도장 : 옥외용 분체 도장
  - 외함 재질 : Steel
  - 외형 치수 : 450(W) × 200(D) × 1,200(H) mm, 3개층 기준
- ※ 현장에 따라 시안(세부 모듈 수)이 변경될 수 있습니다.

## 20

## 차량 유도등

### Guidance Lamp



- 모델명**
- 양면 : IP-GL1050
  - 단면 : IP-GL1000

- 기능**
- 주차장 내 통로에 설치하여 원활한 차량 소통을 유도 (입·출구 안내, 진입 방향 표시)
  - 운전자가 방향을 쉽게 알 수 있어, 차량 충돌사고를 미연에 방지

- 제품 사양**
- 형태 : 천정형
  - 정격전압 : AC 220V±10%, 50/60Hz
  - 사용 환경 : 온도 0°C ~ +60°C
  - 외형 치수 : 1,300(W) × 110(D) × 200(H) mm
- ※ 현장에 따라 시안(세부 사이즈)이 변경될 수 있습니다.



## 21

## 층별 안내 전광판

### Floor Guidance Display\_2Lines



- 모델명**
- 앞면 좌측 : IP-BGD1059
  - 앞면 우측 : IP-BGD1060

- 기능**
- 주차장 내 통로에 설치하여 원활한 차량 소통을 유도 (입·출구 안내, 진입 방향 등 표시)
  - 운전자가 방향을 쉽게 알 수 있어, 차량 충돌사고를 미연에 방지
  - 고휘도 LED로 숫자, 여유, 혼잡, 만차 등의 상황을 가독성 있게 표시

- 제품 사양**
- 형태 : 천정형
  - 모듈 사이즈 : 256(W) x 256(H) mm
  - LED 색상 : Full Color
  - 정격전압 : AC 220V±10%, 50/60Hz
  - 사용 환경 : 온도 0°C ~ +60°C
  - 외형 치수 : 1,600(W) x 80(D) x 189(H) mm
- ※ 현장에 따라 시안(세부 모듈 수)이 변경될 수 있습니다.

## 22

## 구역 안내 전광판

### Block Guidance Display\_2Lines



- 모델명**
- 양면+양쪽 : IP-BGD1055
  - 양면+뒷면우측 : IP-BGD1057
  - 양면+뒷면좌측 : IP-BGD1056
  - 앞면 양쪽 : IP-BGD1058

- 기능**
- 주차장 내 통로에 설치하여 원활한 차량 소통을 유도 (입·출구 안내, 진입 방향 등 표시)
  - 운전자가 방향을 쉽게 알 수 있어, 차량 충돌사고를 미연에 방지
  - 고휘도 LED로 숫자, 여유, 혼잡, 만차 등의 상황을 가독성 있게 표시

- 제품 사양**
- 형태 : 천정형
  - 모듈 사이즈 : 256(W) x 256(H) mm
  - LED 색상 : Full Color
  - 정격전압 : AC 220V±10%, 50/60Hz
  - 사용 환경 : 온도 0°C ~ +60°C
  - 외형 치수 : 1,600(W) x 80(D) x 189(H) mm
- ※ 현장에 따라 시안(세부 모듈 수)이 변경될 수 있습니다.

### 광명 본사

14345 경기도 광명시 신기로 20, U Planet Tower 5~6층  
T. 02-6328-6543 F. 02-6328-6544  
www.iparking.co.kr / smartparking.iparking.co.kr

### R&D센터

08379 서울특별시 구로구 디지털로 300,  
구로G밸리비즈프라자 14층  
T. 02-6328-6543 F. 02-6328-6544

### 공 장 1

08323 서울특별시 구로구 구일로8길 140  
T. 02-6328-6543 F. 02-6328-6544

### 공 장 2

14453 경기도 부천시 신흥로 438번길 49  
T. 02-6328-6543 F. 02-6328-6544

### 경기 지사

13474 경기도 성남시 분당구 판교로 182-6, 3층 (판교동)  
T. 1588-5783

### 인천 지사

22138 인천광역시 미추홀구 제일로 31, 212호  
(도화동, 삼라마이더스)  
T. 1588-5783

### 대전 지사

34856 대전광역시 중구 계룡로 825, 1층 (용두동, 희영빌딩)  
T. 1588-5783

### 대구 지사

41242 대구광역시 동구 동부로 22길 82, 4층 (신천동, 명문빌딩)  
T. 1588-5783

### 광주 지사

62279 광주광역시 광산구 임방울대로 826번길 69, 402호  
(쌍암동, 대원빌딩)  
T. 1588-5783

### 부산 지사

48059 부산광역시 해운대구 센텀6로 21, 1105-1107호  
(우동, 인텔리움센터)  
T. 051-784-7723 F. 051-784-7724

### 창원 지사

51382 경상남도 창원시 의창구 중동중앙로47, 지하1층  
(중동, 어반브릭스)  
T. 051-784-7723 F. 051-784-7724

### 제주 지사

63088 제주특별자치도 제주시 노형3길 5, 4층 (노형동)  
T. 1588-5783

### 아이파킹 MAP

